

> BOUCLES DE SPA

Português no pódio

TOPOS *e* Clássicos

www.toposeclassicos.pt
www.facebook.com/toposeclassicos

Abril 2014

Restauração de um Mercedes-Benz W115

Quatro anos depois...



Abril 2014 | Nº 156

4,50 Euro Continente



51 600925 4 472623

> UMM NO PARIS DAKAR
Foi há 30 anos

Mercedes-Benz W115 de 1968

Quatro anos de trabalhos

Texto e fotos: Ricardo Manso



A história deste modelo, Mercedes-Benz W115 de 1968, é para nós muito interessante, pois o carro foi comprado, no Porto, e encontramos nos livros de serviço e respectivos manuais várias informações escritas pela mão do antigo proprietário. Depois ao longo dos anos foi vendido várias vezes e utilizado em muitas viagens e estadas em Espanha, isto porque existiam vários dísticos de residente em Madrid, nos anos 70, voltando a Portugal mais tarde.



Adquirimo-lo em 2003, por ser da 1ª série e ter sobrevivido às transformações dos anos 70 para Diesel, devido ao elevado preço dos combustíveis da época.

Este automóvel quando foi adquirido, em 20 de Janeiro de 2003, não parecia ter muito trabalho de bate-chapas, mas quando se iniciou o restauro, após desmontar, apercebemos-mos que a corrosão era de tal forma avançada que chegámos a pensar desistir do projecto.

A nível de mecânica, trazia o motor original desmontado na mala, estava gripado e vinha a funcionar com um motor da mesma época, mas 200. Não tivemos quaisquer dúvidas quanto à reconstrução do motor original de modo a ficar completamente de acordo com o registo.

Com todas as ponderações inerentes a este projecto e devido ao grande interesse em recuperar a dignidade que o modelo merecia, decidimos seguir com o projecto.

O processo de restauro, passou por uma completa reformulação dos quatro pisos, mala, embaladeiras, tudo realizado à

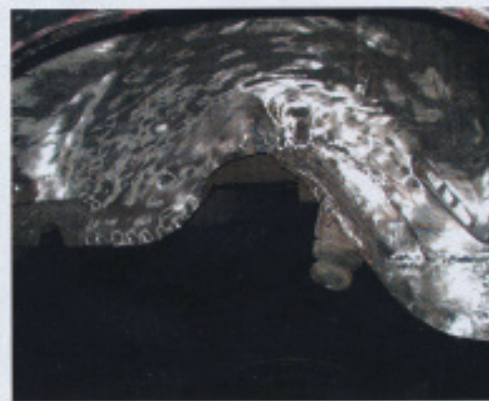
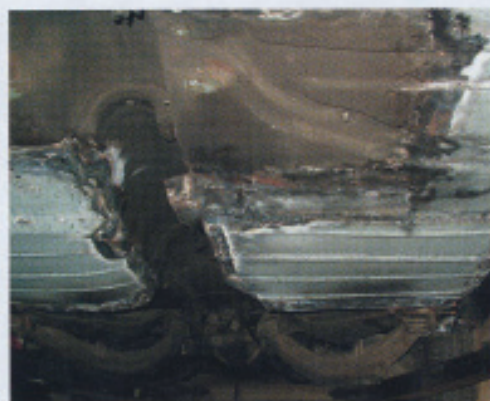
mão pelo meu Pai, José Alberto Manso, proprietário da garagem www.automansos.com. Para além de outros trabalhos de chapa, de modo a colocar o clássico de origem e se pode ver nas fotos. Foram necessárias muitas horas de trabalho e conhecimento destes modelos, por forma a conseguir um restauro de qualidade.

A nível mecânico, foi todo revisto, incluindo a reconstrução do motor nas medidas originais, assim como a verificação da caixa de velocidades, direcção, travões, diferencial e todos os órgãos mecânicos vitais.

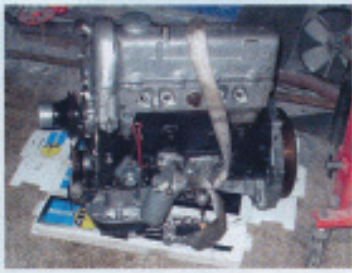
A parte eléctrica foi toda devolvida ao original e anulados interruptores extra, e luzes, bastante utilizadas na época. O tablier original depois de restaurado ficou muito bonito e vintage.

A pintura e a sua preparação foram bastante exigentes porque, devido à grande intervenção de bate-chapas e correspondentes soldaduras, tivemos que garantir que o processo seria o mais cuidado possível para dar longevidade ao clássico.





Mercedes-Benz W115 de 1968



Não menos importante é o facto de todas as peças de substituição necessárias terem sido encontradas em concessionários Mercedes-Benz oficiais ou na Classic Center em Estugarda.

O resultado final deu-nos uma grande alegria e um enorme prazer, pois trata-se de um clássico com uma qualidade de condução, muito semelhante se não superior a muitos veículos da actualidade. Este nosso clássico é utilizado em alguns ralis de regularidade de clássicos e ao fim de semana, tanto para pequenas como grandes distâncias, devido à sua grande fiabilidade.

O restauro deste Mercedes foi um trabalho exigente, que durou desde 2003 a 2006, mas hoje dá muito prazer ter um dos veículos mais conhecidos e fláveis de sempre da marca e que ainda nos nossos dias está em utilização diária em várias partes do globo. Por exemplo, ainda não há muito tempo tive o prazer de entrar num W115 240d na Argentina como táxi.

O mais interessante nestes veículos é que só deixam saudades a quem já os teve, sendo essa a razão de voltar a adquirir um veículo que nos traz muitas recordações. ■

